



**ГЛАВГОСЭКСПЕРТИЗА
РОССИИ**

ФУНКЦИОНИРОВАНИЕ ГОСУДАРСТВЕННОГО РЕЕСТРА ЗАКЛЮЧЕНИЙ ЭКСПЕРТИЗЫ ПРОЕКТНОЙ ДОКУМЕНТАЦИИ ОБЪЕКТОВ КАПИТАЛЬНОГО СТРОИТЕЛЬСТВА (ЕГРЗ), ОСОБЕННОСТИ ФОРМИРОВАНИЯ ПРОЕКТА РАЗДЕЛА ЕГРЗ И ВЗАИМОДЕЙСТВИЕ ОПЕРАТОРА ГИС ЕГРЗ С ОРГАНИЗАЦИЯМИ ПО ПРОВЕДЕНИЮ ЭКСПЕРТИЗЫ

МИНАКОВ ДМИТРИЙ НИКОЛАЕВИЧ

Начальник Отдела ведения реестра Управления сопровождения проектов
ФАУ «Главгосэкспертиза России»

01. Цели создания Единого государственного реестра заключений

Контроль качества работы

возможность контроля качества работы экспертных организаций путем камеральных проверок

Экономия ресурсов

возможность отказа от хранения электронных архивов в экспертных организациях

Единое информационное пространство

Исключение дублирования данных в различных информационных системах, обмен сведениями и документами с такими системами



Источник данных о проектах

Консолидация информации о проектных решениях для повторного применения,

Источник данных о заключениях

Предоставление документов и сведений о них заинтересованным органам власти с использованием СМЭВ

Одно окно для запросов

Любые заинтересованные лица могут получить сведения о заключениях и проектах в одном месте

02. Нормативные основания ведения ЕГРЗ



Статьи 50.1, 51 и 57 Градостроительного кодекса



Правила формирования ЕГРЗ
(постановление Правительства от 24.07.2017 № 878)



Порядок ведения ЕГРЗ
(приказ Министра России от 22.02.2018 № 115/пр)



Федеральный закон от 3 августа 2018 г. № 342-ФЗ
(Установление переходных положений о начале ведения ЕГРЗ)

Оператор – ФАУ «Главгосэкспертиза России»

Проект реестра реестра

Шаг 4 из 5

Проверить заполненность таблицы

- УЧРЕДИТЕЛЬНЫЕ ДОКУМЕНТЫ
- ПРОЕКТНАЯ ДОКУМЕНТАЦИЯ
 - Раздел 1. Позиционная заявка
 - Раздел 2. Схема инженерной организации земельного участка
 - Раздел 3. Архитектурные решения
 - Раздел 4. Конструктивные и объемно-планировочные решения
 - Раздел 5. Сведения об инженерном оборудовании, сети инженерно-технического обеспечения, включая инженерно-технические мероприятия, содержание технических решений
 - Подраздел - Система электроснабжения
 - Подраздел - Система водоснабжения
 - Подраздел - Система водоотведения
 - Подраздел - Отопление, вентиляция, кондиционирование, тепловые сети*
 - Подраздел - Сети связи
 - Подраздел - Газоснабжение
 - Подраздел - Прочие инженерные системы
 - Раздел 6. Проект организации строительства
 - Раздел 7. Проект организации строительства
 - Раздел 8. Перечень объектов
 - Раздел 9. Мероприятия

Поиск по единому государственному реестру заключений экспертизы проектной документации объектов капитального строительства

Введите запрос

Расширенный поиск

Страница 1 из 1

Действие	Номер заключенной экспертизы	Результат проведенной экспертизы	Сведения об объекте экспертизы	Сведения о владельце, подготовившем проектную документацию	Адрес объекта
	77-1-12-800017-	Положительное заключение	Принятая документация	ООО "ТриКанСтрой"	Администрация, Почтовый адрес: "Москва, ул. Лесная, д.30", Строительный адрес: "Москва, ул."
	77-2-1-3-800002-	Положительное заключение	Принятая документация	ООО "ТриКанСтрой"	Администрация здание СВБ Ховрино, Почтовый адрес: "Москва, Петровскодворская улица, вл. 28 (САО),
	77-1-1-3-800006-	Положительное заключение	Принятая документация	Государственное унитарное предприятие	Ремонтная водопроводная сеть ПУ "Москводпровод", Почтовый адрес: "Москва,
	77-1-1-2-800019-	Положительное заключение	Принятая документация	Государственное казенное учреждение Нижегородской	Тест, Почтовый адрес: "Тест", Строительный адрес: "Тест"

Общий Тестовый ЮЛ (НЕ Обновлять)

Полное название с * **Общий Тестовый ЮЛ**

Короткое название с * --

ИНН **7700123123**

03. Состав сведений Единого государственного реестра заключений

с 1 июля 2018 года

1. Сведения о заключениях экспертизы
(заключения экспертизы)

2. Сведения о проектной документации
(проектная документация, получившая заключение экспертизы)

3. Сведения о результатах изысканий
(результаты инженерных изысканий, получившие заключение экспертизы)

с 1 января 2019 года

4. Сведения о проверке достоверности определения сметной стоимости
(в составе заключения экспертизы)

04. Группы пользователей и уровень прав

Пользователи
(общий уровень прав)

Аутентифицированный пользователь

Анонимный пользователь

Государственные
заказчики

Руководитель государственного заказчика

Работник государственного заказчика

Экспертные
организации

Руководитель экспертной организации

Работник Экспертной организации

Минстрой России

Руководитель Минстроя России

Работник Минстроя России

Оператор

Руководитель Оператора

Группа операторов

Группа администраторов



Уровень прав (общий уровень)

- просмотр общедоступных сведений
- запрос выписок (после авторизации)



Уровень прав (общий уровень) +

- просмотр всех сведений ЕГРЗ
- запрос выписок (объем сведений+)
- скачивание документов ЭЭПД



Уровень прав (общий уровень) +

- создание проектов разделов/частей разделов ЕГРЗ
- доступ к ранее созданным разделам



Уровень прав (общий уровень) +

- просмотр всех сведений ЕГРЗ
- создание проектов частей разделов ЕГРЗ (в части ЭЭПД)



- создание/изменение разделов ЕГРЗ
- администрирование ГИС
- предоставление сведений из ЕГРЗ

05. Подготовка к работе с ГИС ЕГРЗ

С октября 2017 года по июль 2018 года проводилась открытая опытная эксплуатация ГИС ЕГРЗ

К участию были приглашены все экспертные организации



83

233

приняли участие в опытной эксплуатации системы

организаций государственной экспертизы

организация негосударственной экспертизы

ГОСУДАРСТВЕННАЯ ИНФОРМАЦИОННАЯ СИСТЕМА
ЕДИНЫЙ ГОСУДАРСТВЕННЫЙ
РЕЕСТР ЗАКЛЮЧЕНИЙ
ЭКСПЕРТИЗЫ ПРОЕКТНОЙ ДОКУМЕНТАЦИИ
ОБЪЕКТОВ КАПИТАЛЬНОГО СТРОИТЕЛЬСТВА

[Главная](#) [Реестр](#) [Новости](#) [Документы](#) [О Реестре](#)

+7 (495) 625-95-95

[Личный кабинет](#)

Поиск по Единому государственному реестру заключений экспертизы проектной документации объектов капитального строительства

Введите запрос



Расширенный поиск ▾

Приказом Минстроя России от 29.06.2018 № 380/пр
ГИС ЕГРЗ введена в эксплуатацию с 1 июля 2018 года

06. Промышленная эксплуатация ГИС ЕГРЗ

22 ноября 2018



зарегистрированы **366**
экспертная организация

84

организации государственной экспертизы

280

организаций негосударственной экспертизы

2

организации ведомственной экспертизы



заполнено более **5300**
разделов реестра (заключений)

82

организаций государственной экспертизы

4444

раздела реестра

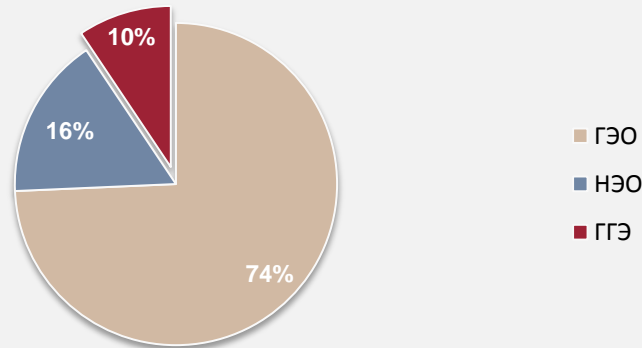
142

организаций негосударственной экспертизы

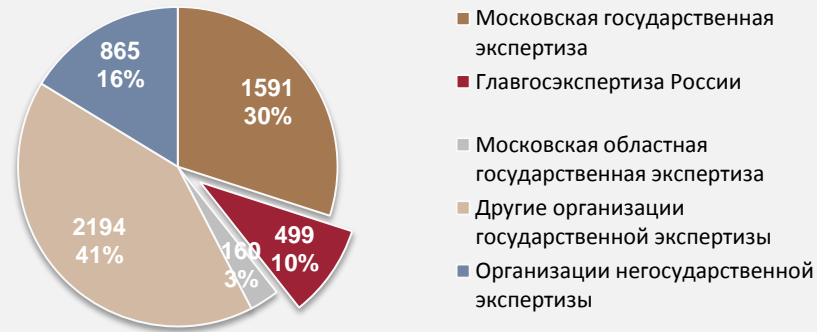
865

разделов реестра

Разделы реестра по виду организации

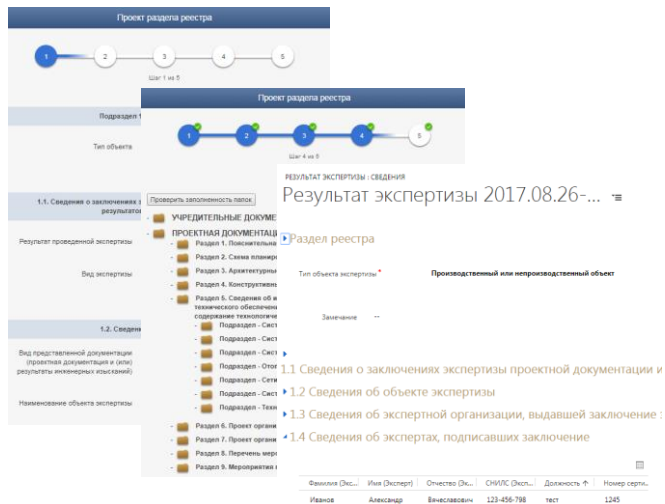
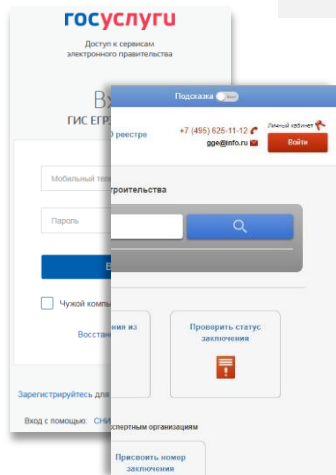
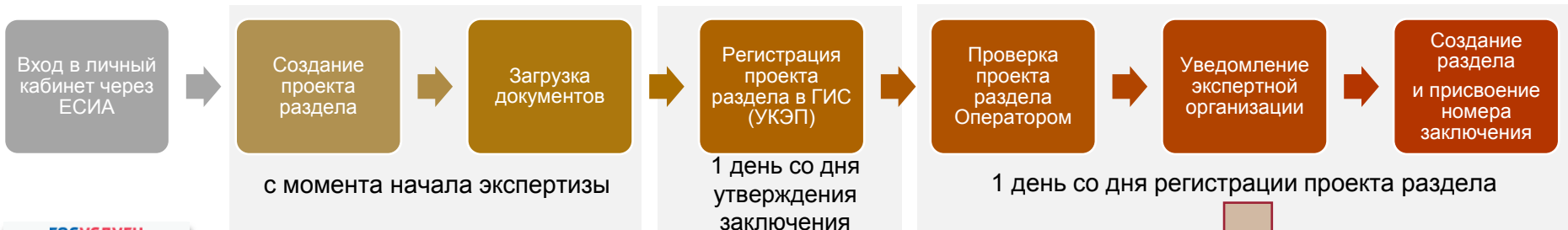


Разделы реестра по организациям



07. Включение сведений о заключении

Создание раздела реестра

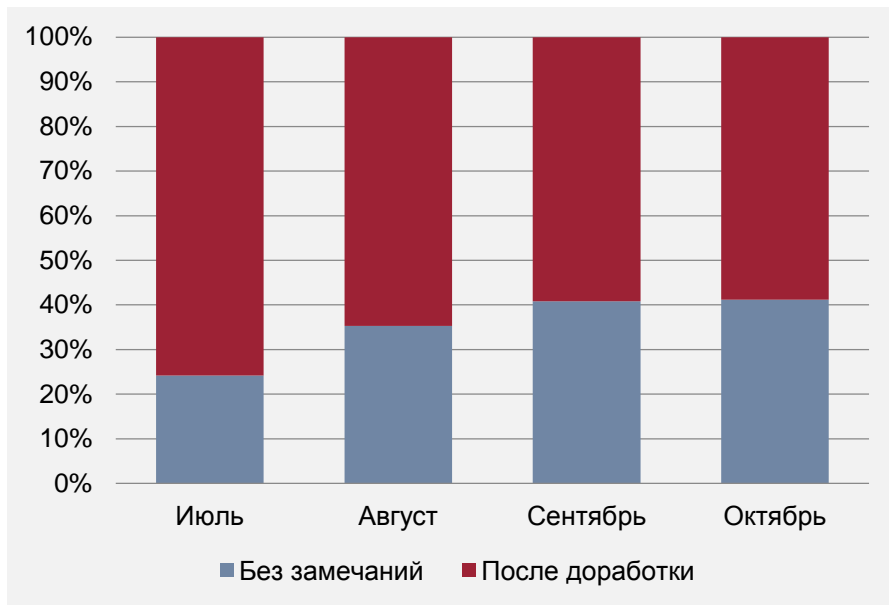
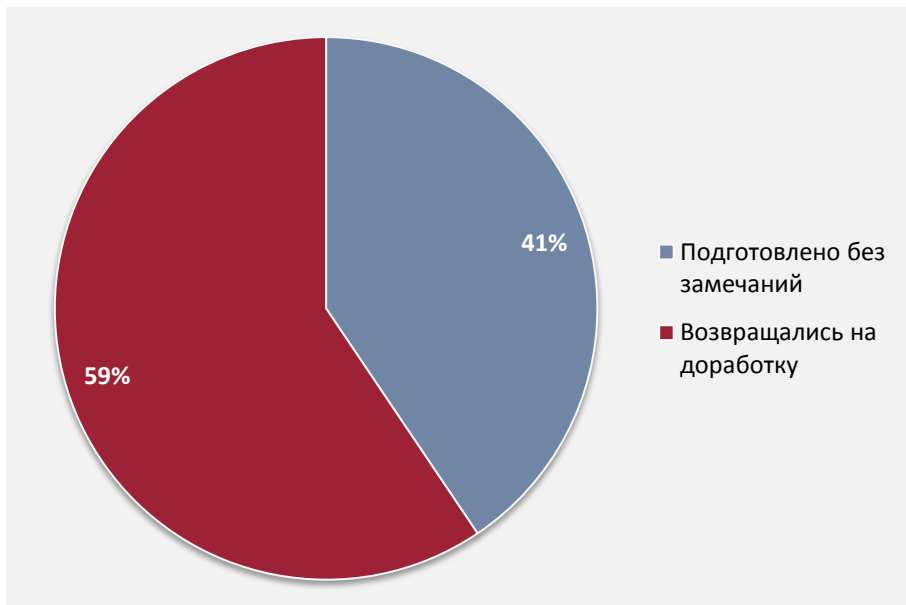


уведомление о необходимости доработки проекта раздела реестра в случае:

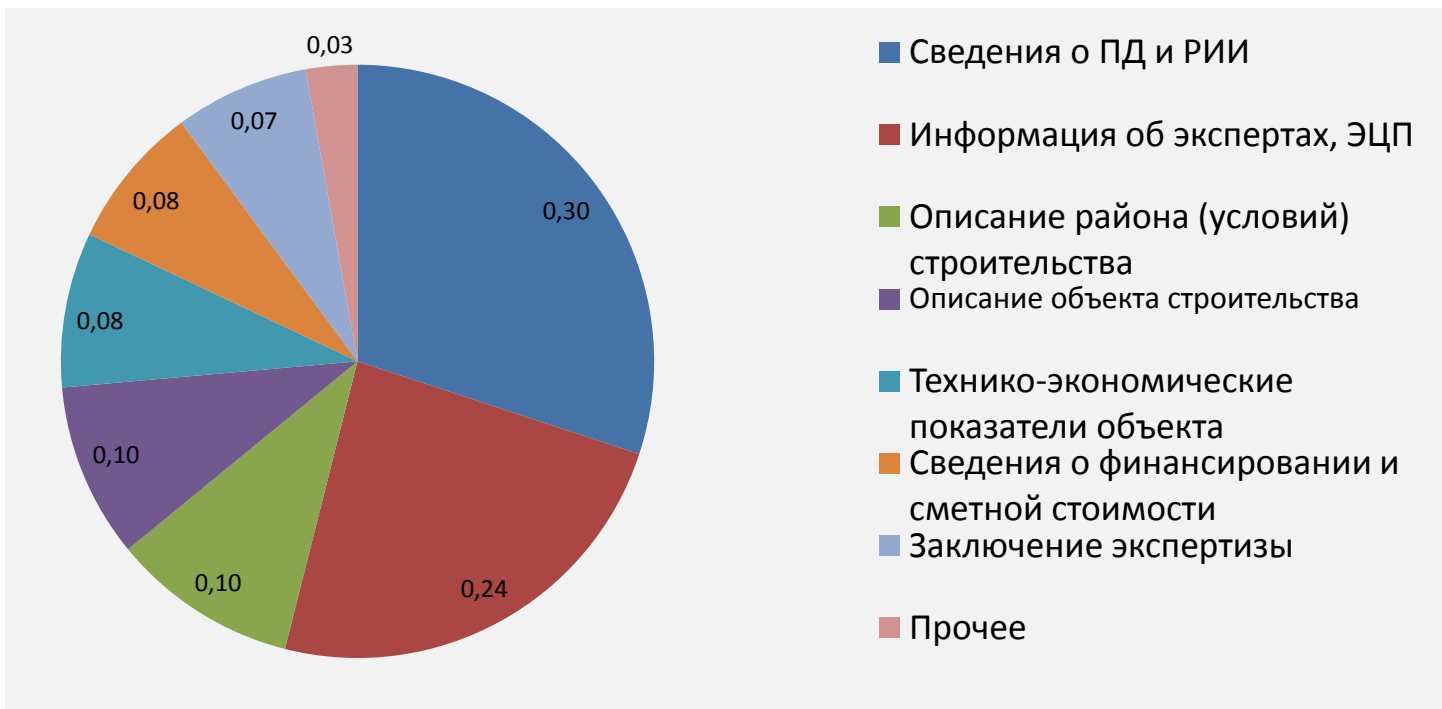
отсутствия в проекте раздела заключения экспертизы

несоответствия сведений проекта раздела заключению экспертизы

08. КАЧЕСТВО ПОДГОТОВКИ ПРОЕКТОВ РАЗДЕЛОВ РЕЕСТРА



09. ОСНОВНЫЕ ОШИБКИ ПРОЕКТОВ РАЗДЕЛОВ РЕЕСТРА



11. Описание ОКС

- **Классификация объектов по функциональному назначению – классификатор, принципы, методика**
- **Основные технико-экономические показатели – фиксированный набор показателей в соответствии с функциональным назначением**



12. Сложный объект: понятие, критерии, описание

Объект:

«Реконструкция «Зернового терминала грузооборотом 2,5 млн.тонн в год»

В состав входит:

3 причала,
2 технологические площадки,
склады,
железнодорожные пути,
автомобильные дороги, (и пр....)



13. Наименование ОКС

Строительство распределительных **газовых сетей** х. Алексеевский Обливского района Ростовской области»,

«Капитальный ремонт санузла в **здании поликлиники**, в том числе для МГН ФГАУ «ННПЦН им. ак. Н.Н. Бурденко» Минздрава России по адресу: г. Москва, ул. Фадеева, д. 5»,

«Проектирование, строительство и реконструкция **Международного детского центра «Артек»**, Республика Крым. Инженерные сети и коммуникации. II очередь (4 этап – очистные сооружения поверхностных стоков. Глубоководный водовыпуск очищенных поверхностных стоков)».

вид работ

Наименование ОКС

этап

адрес

14. ИНФОРМАЦИЯ ОБ ИСТОЧНИКЕ ФИНАНСИРОВАНИЯ ОКС

Финансирование за счет средств юридических лиц:

- сложности определения принадлежности организации к перечню, указанному в части 2 статьи 48.2 ГрК («госзаказчики»)
- являются ли госзаказчиками дочерние общества госзаказчиков
- Фонды - госзаказчики
(региональные Фонды капитального ремонта, Фонд реновации города Москва)



15. ОШИБКИ ОПИСАНИЯ РАЙОНА СТРОИТЕЛЬСТВА

- неверные сведения о природных условиях территории
- неверно указан субъект Российской Федерации или местоположения района



16. ОШИБКИ В ИНФОРМАЦИИ ОБ ЭКСПЕРТАХ, ЭЦП

- неверно указаны Ф.И.О., должности экспертов
- не указаны сведения о направлениях деятельности экспертов
- некорректно указаны сведения об аттестатах
- проблемы с ЭЦП экспертов (представлены не все подписи или излишние подписи, подписи не проходят проверку на валидность)



17. ОШИБКИ ОФОРМЛЕНИЯ ЗАКЛЮЧЕНИЯ ЭКСПЕРТИЗЫ

- наименование, вид объекта экспертизы
- результат (положительный/отрицательный)
- формы экспертизы (государственная/негосударственная)
- дата утверждения экспертизы
- использование непредусмотренного формата файла
- включение в проект раздела реестра нескольких заключений



18. Экспертные организации – лидеры по качеству оформления заключений



Ханты-Мансийский автономный округ – Югра

Управление государственной экспертизы
проектной документации и
ценообразования в строительстве



Санкт-Петербург

Центр государственной экспертизы



Республика Марий Эл

Управление государственной экспертизы
проектной документации и
результатов инженерных изысканий



19. Рейтинг экспертных организаций*

№ п/п	Организация	Первичных, %
1	Санкт-Петербургское государственное автономное учреждение «Центр государственной экспертизы»	77%
2	Автономное учреждение Ханты-Мансийского автономного округа - Югры «Управление государственной экспертизы проектной документации и ценообразования в строительстве»	76%
3	Государственное автономное учреждение Нижегородской области «Управление государственной экспертизы проектной документации и результатов инженерных изысканий»	73%
4	Государственное автономное учреждение города Москвы «Московская государственная экспертиза»	67%
5	Областное государственное автономное учреждение «Управление государственной экспертизы проектной документации, проектов документов территориального планирования и инженерных изысканий Челябинской области»	66%
...		
47	Федеральное автономное учреждение «Главное управление государственной экспертизы»	20%
...		
59	Государственное автономное учреждение Иркутской области «Экспертиза в строительстве Иркутской области»	6%
60	Областное автономное учреждение «Ульяновскгосэкспертиза»	6%
61	Общество с ограниченной ответственностью «Геопроект»	6%
62	Государственное автономное учреждение «Управление государственной экспертизы Республики Мордовия»	5%
63	Общество с ограниченной ответственностью «ПРОММАШ ТЕСТ»	0%
64	Государственное автономное учреждение «Региональный центр государственной экспертизы и ценообразования в строительстве Пензенской области»	0%
65	Государственное автономное учреждение «Саратовский региональный центр экспертизы в строительстве»	0%

* Среди организаций, зарегистрировавших более 15 разделов реестра

20. РАБОТА ОПЕРАТОРА

**СВЫШЕ
6300**

обращений рассмотрено Оператором с момента запуска ГИС ЕГРЗ в промышленную эксплуатацию

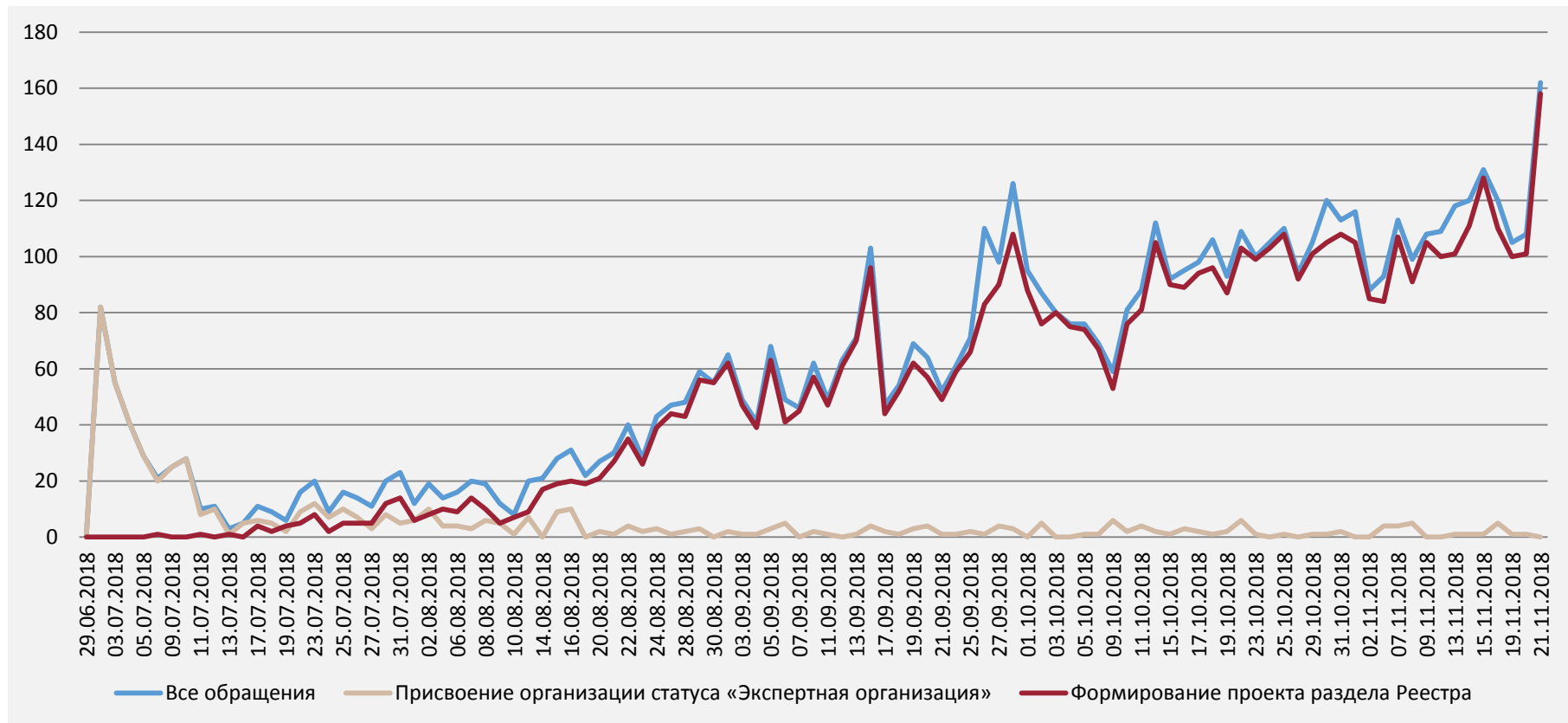
**СВЫШЕ
100**

обращений рассматривается Оператором ежедневно

0

обращений рассмотрено Оператором с нарушением срока рассмотрения

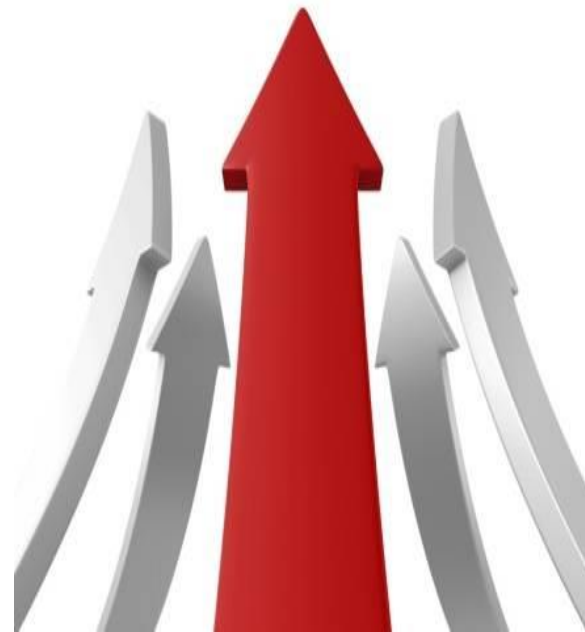
21. ДИНАМИКА ПОСТУПЛЕНИЯ ОБРАЩЕНИЙ



22. НАПРАВЛЕНИЯ РАЗВИТИЯ ГИС ЕГРЗ

- предоставление сведений и документов органам власти (строительный надзор, разрешение на строительство, ИСОГД ...)
- включение в ЕГРЗ сведений о результатах проведения проверки достоверности определения сметной стоимости
- работа с классификатором объектов
- ведение информации о земельном участке

- заключения экспертизы в формате XML
- отчеты в «личных кабинетах»
- обеспечение предоставления сведений ГРБС
- системами СМС оповещения пользователей
- альтернативная авторизация в ГИС ЕГРЗ





**ГЛАВГОСЭКСПЕРТИЗА
РОССИИ**

СПАСИБО ЗА ВНИМАНИЕ!

Федеральное автономное учреждение
«Главное управление государственной
экспертизы»

101000, Москва, Фуркасовский пер., д.6

+7 (499) 652-90-09

info@gge.ru

gge.ru