

Предложения по повышению эффективности взаимодействия между ПАО «Газпром нефть» и ФАУ «Главгосэкспертиза России»

Опыт организации процесса управления сроками проведения государственной экспертизы проектной документации

ПАО «Газпром нефть»

Дирекция по закупкам и капитальному строительству

Департамент капитального строительства

20.06.2019

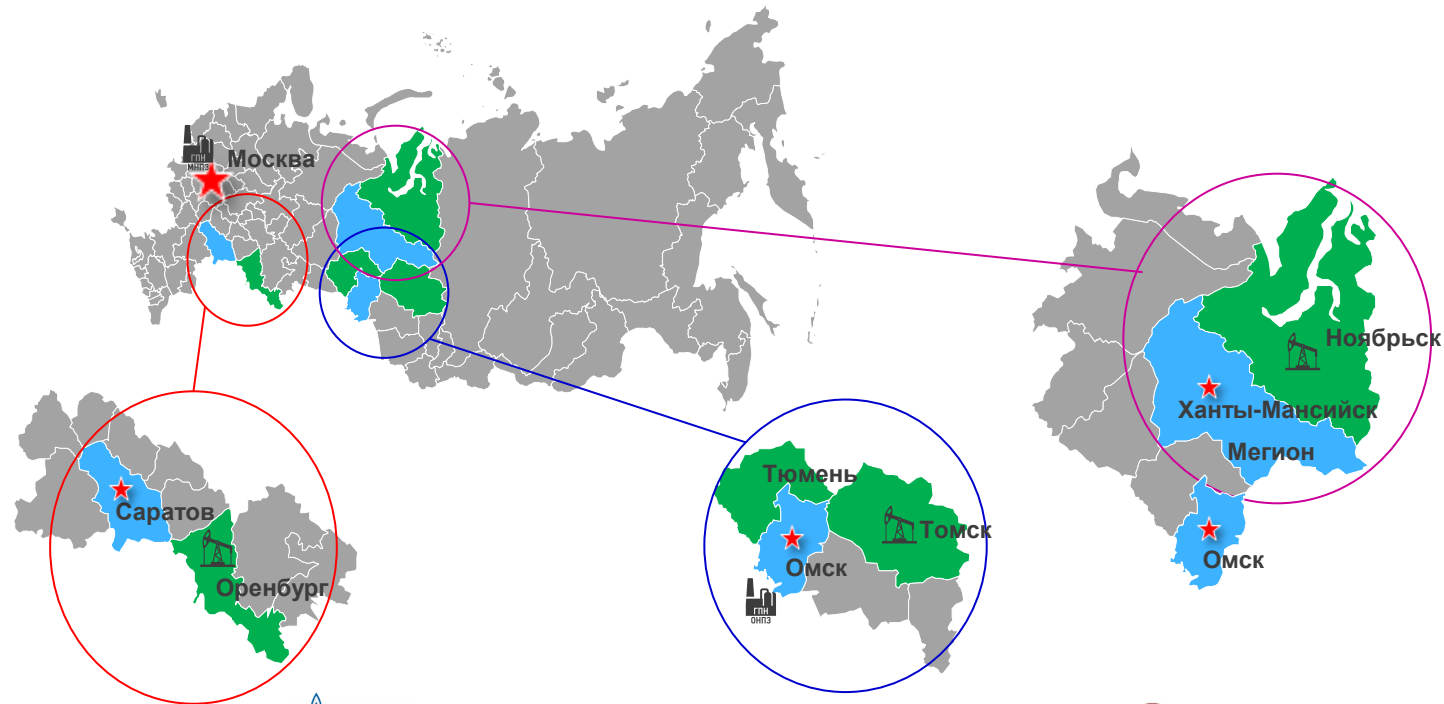


ПАО «Газпром нефть»



ГЛАВГОСЭКСПЕРТИЗА РОССИИ

ГЕОГРАФИЯ ЭКСПЕРТИЗЫ ПРОЕКТОВ



- 9** предприятий добычи
- 3** предприятия переработки
- 9** регионов присутствия



- 4** региональных филиала ГГЭ, в том числе Главное управление ГГЭ (Москва, Омск, Ханты-Мансийск, Саратов)



ОСНОВНЫЕ ПОКАЗАТЕЛИ

≥ **250** комплектов ПД ежегодно разрабатывается в ПАО «Газпромнефть»

~ **97** % подлежат государственной экспертизе

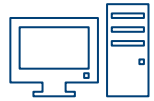
≥ **30** % гос. экспертиз проводится в Омском филиале ГГЭ

Проведение ГГЭ по объектам ПАО «Газпром нефть»



ГЛАВГОСЭКСПЕРТИЗА РОССИИ

ЭФФЕКТИВНЫЕ ДОСТУПНЫЕ СЕРВИСЫ



- **Подача проектной документации в электронном виде**



- **Продление срока экспертизы на 30 дней по обращению заявителя**



- **Разъяснительная работа с заявителем в формате семинаров на площадках ГГЭ**



- **Оценка материалов инженерных изысканий и проектной документации до подачи на государственную экспертизу**



ПРАКТИКА ПРИМЕНЕНИЯ

= 100%

≥ 50%

~ 4 раза в год для ДО Газпром нефти

Применяем для сложных проектов

Использование новых сервисов ФАУ «Главгосэкспертиза»



ГЛАВГОСЭКСПЕРТИЗА РОССИИ

УПРАВЛЕНИЕ СРОКОМ ПРОВЕДЕНИЯ ЭКСПЕРТИЗЫ



- **Опциональное сокращение сроков экспертизы**



- **Оптимизация сроков строительства**



- **Повышение эффективности реализации проектов КС**

эффект



ПРАКТИКА ПРИМЕНЕНИЯ

- **Обустройство кустов скважин**

ГПН-ННГ, ГПН-Муравленко

- 1 объект повторная ГЭ
- 2 объекта первичная ГЭ



Период ГЭ от **30 до 50** календарных дней

- **Реконструкция установки производства битума**

ГПН-ОНПЗ, повторная ГЭ



Период ГЭ **32** календарных дня

Использование новых сервисов ФАУ «Главгосэкспертиза»



ГЛАВГОСЭКСПЕРТИЗА РОССИИ

ОЦЕНКА МАТЕРИАЛОВ ИНЖЕНЕРНЫХ ИЗЫСКАНИЙ И ПРОЕКТНОЙ ДОКУМЕНТАЦИИ



ПРАКТИКА ПРИМЕНЕНИЯ



- Устранение замечаний в оптимальные сроки



- Применение технических решений повышающих экономическую эффективность



- Снижение рисков получения отрицательного заключения

- Газопровод внешнего транспорта газа с Новопортовского НГКМ через Обскую губу

ГПН-Ямал
первичная ГЭ



1. Выявлены и устранены замечания по ключевым разделам ПД («Пояснительная записка», «Технологические и конструктивные решения линейного объекта. Искусственные сооружения»)

2. На основании замечаний актуализированы технические условия на подключение газопровода к магистральным сетям

3. Проведены рабочие совещания экспертов с проектной командой заявителя для разъяснения замечаний по проекту

ГЭ ведется в настоящее время

эффект

Ожидаемые сервисы ФАУ «Главгосэкспертиза»



ГЛАВГОСЭКСПЕРТИЗА РОССИИ

МОНИТОРИНГ ЭКСПЕРТИЗЫ ПРОЕКТОВ ЗАЯВИТЕЛЕМ

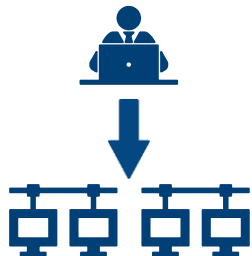


ОЖИДАЕМЫЙ РЕЗУЛЬТАТ

цели



- Учет и контроль устранения замечаний проектной организацией в режиме «реального времени»



- Организация комплексной системы мониторинга в периметре крупного заказчика



КОНТРОЛЬ
прохождения Главгосэкспертизы
и статуса устранения замечаний



УПРАВЛЕНИЕ СРОКАМИ
устранения замечаний проектной
организацией

Ожидаемые сервисы ФАУ «Главгосэкспертиза»



ГЛАВГОСЭКСПЕРТИЗА РОССИИ

СОЗДАНИЕ БАЗЫ ДАННЫХ ТИПОВЫХ ЗАМЕЧАНИЙ



- **Создание библиотеки эффективных технических решений**



- **Создание каталога типовых замечаний к проектной документации**

цели



ОЖИДАЕМЫЙ РЕЗУЛЬТАТ



ПОВЫШЕНИЕ КАЧЕСТВА проектной документации и **СОКРАЩЕНИЕ СРОКОВ** устранения замечаний



РАЗРЕШЕНИЕ спорных замечаний до подачи ПД на экспертизу

Предложения по повышению эффективности взаимодействия



ГЛАВГОСЭКСПЕРТИЗА РОССИИ



- Информирование об изменениях к требованиям по оформлению документации для проведения государственной экспертизы

- Возможность дозагрузки исходно-разрешительной документации при экспертизе ПД*

- Введение опции сопровождения экспертами проектов на период жизненного цикла строительства сложных объектов

- Создание единого окна экспертиз проектной документации посредством расширения межведомственного взаимодействия

* В настоящее время для догрузки документации в случае любых изменений ПД или сопутствующей документации требуется продление срока проведения ГЭ, так как за 10 дней до завершения ГЭ доступ на портал для загрузки ПД недоступен, при этом зачастую замечания могут носить не принципиальный характер, не требуют изменения технических решений проекта и соответственно не требуют длительного времени проверки. Вместе с тем, срок продления 30 дней зачастую избыточен и влияет на сроки выдачи заключения